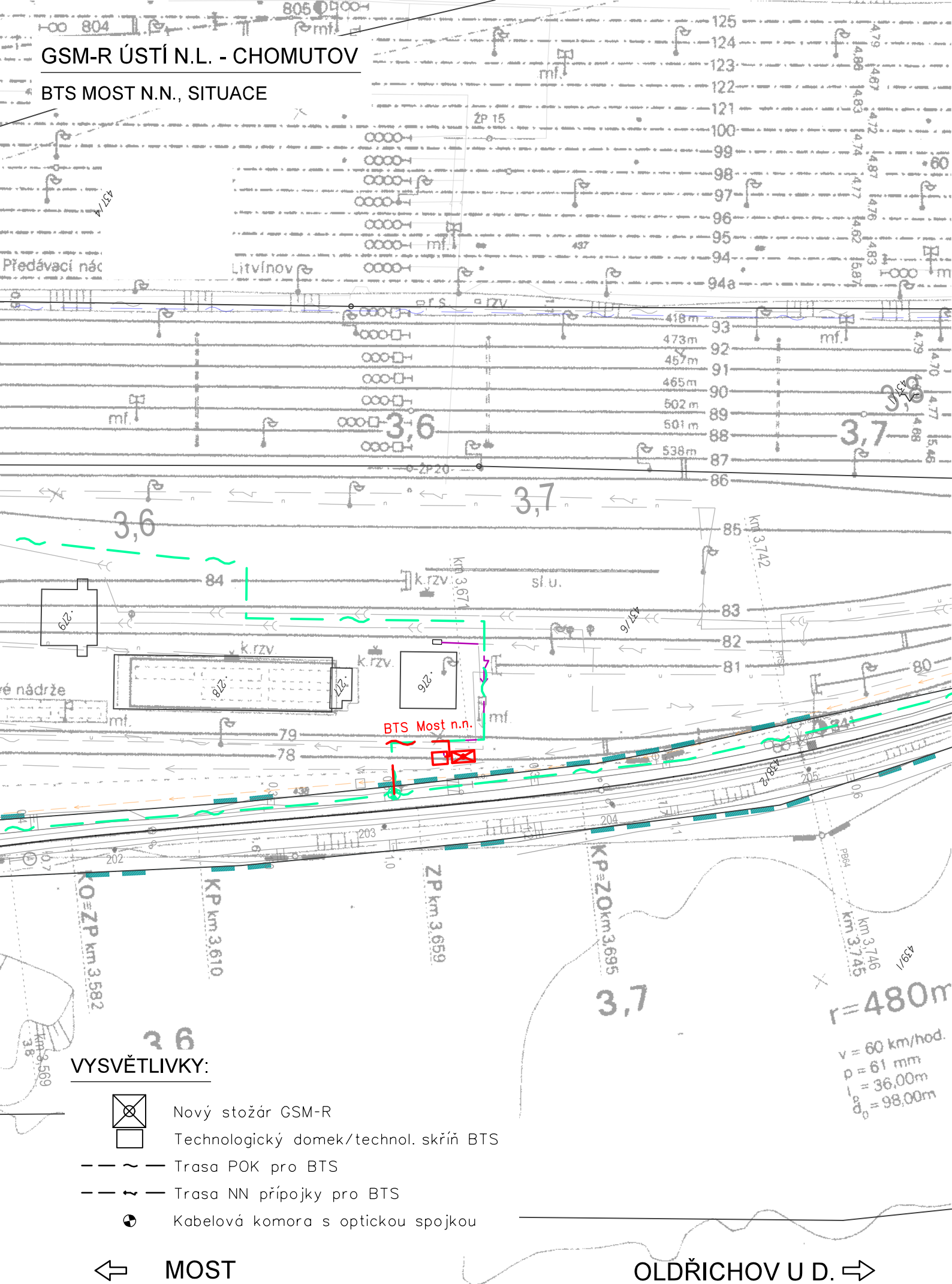


BTS MOST N.N., SITUACE



VÝŠKOVÝ SYSTÉM Bpv SOUŘADNICOVÝ SYSTÉM S-JTSK ±0,000 = xxx,xx m n. m.

Číslo změny:	Obsah změny:	Datum změny:
01	-	-
02	-	-
03	-	-

Investor:



Správa železniční dopravní cesty, s.o.
Dlážděná 1003/7, 110 00 Praha 1

Stavební správa západ se sídlem v Praze
Sokolovská 278/1955, 190 00 Praha 9

Generální projektant:



SUDOP PRAHA a.s.
Olšanská 1a, 130 80 Praha 3
tel.: +420 267 094 111
e-mail: praha@sudop.cz

Hlavní inženýr projektu:





ING. OLDŘICH HORA

Garant profese:

ING. OLDŘICH HORA

Středisko:

ELEKTROTECHNIKY, TRAKCE, SDĚLOVACÍ A ZABEZPEČOVACÍ TECHNIKY

Vedoucí střediska:  ING. MARTIN RAIBR	Odpovědný projektant SO, IO, PS:  ING. ONDŘEJ KRUPÍČKA	Vypracoval:  ING. ONDŘEJ KRUPÍČKA	Kontroloval:  ING. OLDŘICH HORA
--	---	--	--

Název akce:

Číslo smlouvy:

17 035 208

Projektový stupeň:

DUR |

Část:

Datum:

03/2019

Číslo části:

D.2.3

Název přílohy:

Měřítka:

1:1000

Počet formátů:

2xA4

Číslo přílohy:

2.9

BTS MOST N.N., SITUACE

DOKUMENT LZE UŽÍVAT POUZE VE SMYSLU PŘÍSLUŠNÉ SMLOUVY O DÍLO. ŽÁDNÁ JEHO ČÁST NEMŮŽE BÝT DLE ZÁKONA č. 121/2000 Sb. KOPIROVÁNA NEBO JINÝM ZPŮSOBEM ROZŠÍŘOVÁNA BEZ SOUHLASU SUDOP PRAHA a.s.